



открыто
для всех

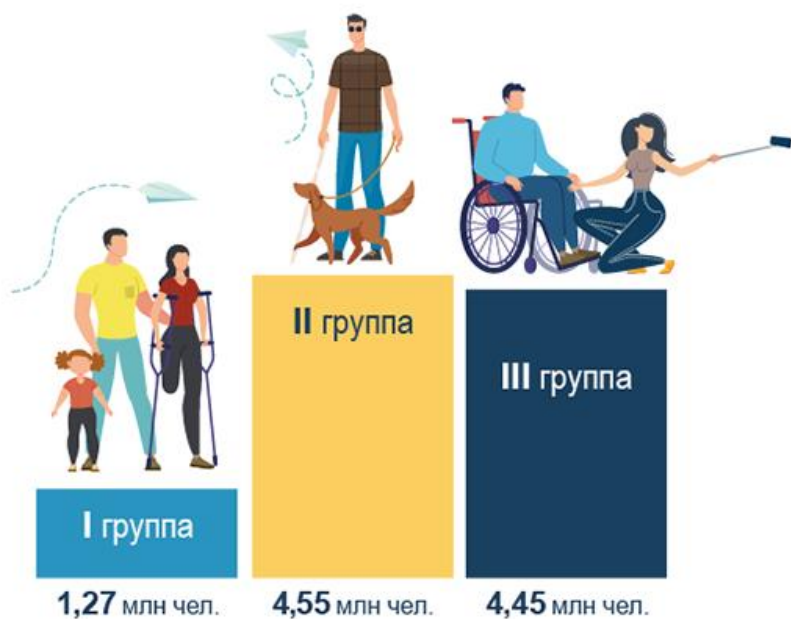
сообщество
инклюзивного
бизнеса

ИНКЛЮЗИВНАЯ СРЕДА В РОССИИ: ТОВАРЫ, УСЛУГИ, ДОСТУПНАЯ СРЕДА

На 1 000
россиян

80 граждан
с инвалидностью

~ 11 млн
граждан



Основные расходы по категориям

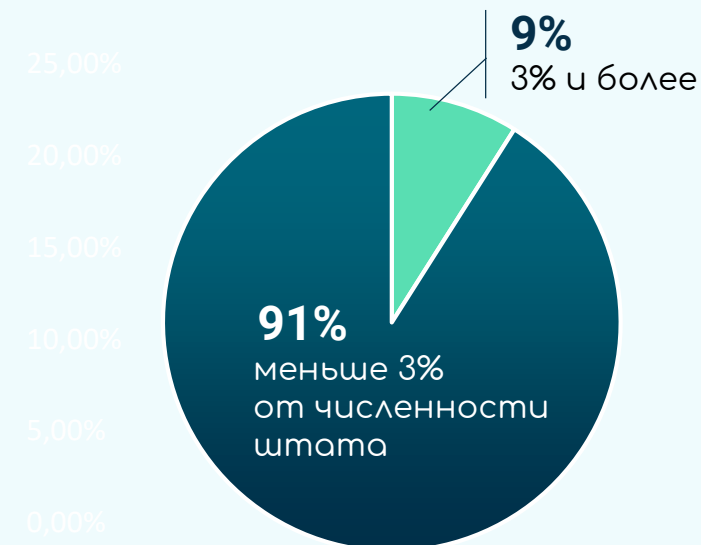


ИНКЛЮЗИВНАЯ СРЕДА В РОССИИ: ТРУДОУСТРОЙСТВО И РАБОТА



>660 000
граждан (6%) с инвалидностью
нуждаются в трудоустройстве

Только в **14%** компаний
есть официально трудоустроенные
граждане с инвалидностью



Источник: опрос россиян / данные официальной статистики, 2019 год

ИНКЛЮЗИВНАЯ СРЕДА В РОССИИ: ТРУДОУСТРОЙСТВО И РАБОТА



52%
компаний испытывают сложности
с трудоустройством людей с инвалидностью (ЛСИ)

ТОП-3 «барьеров»:

68%
Дополнительные расходы
на создание специальных
условий

67%
Низкий уровень
квалификации

67%
Проблемы с увольнением
при недостатке
квалификации

ЦЕЛЬ

Сформировать сообщество инклюзивного бизнеса, позволяющего людям с инвалидностью быть интегрированными в активную социальную и экономическую жизнь



ЗАДАЧИ СООБЩЕСТВА

- ▶ Рост числа инклюзивных организаций и расширение возможностей для включения людей с инвалидностью в социальную и экономическую жизнь
 - ▶ Обеспечение экспертной и методологической поддержкой, сопровождение бизнеса, внедряющего инклюзивный подход
- ▶ Выявление и тиражирование лучших инклюзивных практик на федеральном и региональном уровнях
 - ▶ Разработка и реализация мер поддержки инклюзивного бизнеса



ПОЛЬЗА ДЛЯ БИЗНЕСА



Меры **поддержки** и поощрения инклюзивного бизнеса на федеральном и региональных уровнях



Новая аудитория / сегмент для **бизнеса**, новые потребительские товары и услуги



Поддержка по внедрению **готовых инклюзивных практик** со стороны агентства, тиражирование практик в регионы



Акселерационная программа и образовательный трек для сотрудников компании по работе с людьми с инвалидностью



Обмен **практиками**, нетворкинг, коллаборации с партнерами, мероприятия и встречи для участников сообщества



Корпоративная социальная ответственность и влияние на общество, **повышение социального статуса и имиджа компании**



PR, информационная поддержка

Национальный инклюзивный договор

Публичные намерения бизнеса внедрять в свою работу инклюзивные практики и создавать безбарьерную среду

[ОТКРЫТОДЛЯВСЕХ.РФ](https://otkrytoforall.ru)

—создавать промышленную поддержку;
—понятно и корректно взаимодействовать с различными физическими возможностями;
—делать дизайн для людей с ограничениями и по возможности учитывать потребности;
—помогать любым образом в помощи и заботе.
Мы верим, что дизайн может и должен делать лучше повседневную жизнь людей с возможностями.

Генеральный директор
Студии Артемия Лебедева
А.А.Лебедев

02.02.2022



Национальный инклюзивный договор

Студия Артемия Лебедева основана в 1995 году. Основные направления деятельности — автоматизация дизайна, графический, городской и промышленный дизайн, разработка сайтов, архитектура, дизайн среды, системы навигации, проектирование интерфейсов, создание шрифтов и паттернов, книгоиздание. Мы очень творческая и очень технократичная компания, совмещающая исследования и аналитику с крышесносными идеями.

Инклюзивная деятельность

Студия Лебедева давно фокусируется на создании инклюзивного дизайна — на сайте есть соответствующий раздел: www.artlebedev.ru/competencies/inclusive/.

Так, совместно с фондом «Со-единение» студия разработала гид по адаптации сайтов для людей с проблемами зрения и слуха, получивший в 2021 году премию Рунета, а также международные награды «Иф социал импакт» и «Ансем эворд». Кроме того, в студии создали специализированный образовательный портал «Академия» для людей с нарушениями зрения и специалистов, работающих с такими людьми.

Студия организует исследования и тестирование доступности коммуникаций, среды и веб-ресурсов, привлекая экспертов и подопечных Всероссийского общества глухих и фонда «Со-единение».

реабилитации и
ах для людей
дностями;
роблемы людей
й, нуждающихся
над тем, чтобы
от их физических

НАЦИОНАЛЬНЫЙ ИНКЛЮЗИВНЫЙ ДОГОВОР



Новый тип общественного договора между бизнесом и обществом, который раскроет социальную и экономическую ценность людей с инвалидностью и увеличит в России количество бизнеса равных возможностей

Структура Национального инклюзивного договора

- 1 Ценность и актуальность темы инклюзии для компании
- 2 Существующие инклюзивные практики в компании
- 3 Намерения компании о развитии инклюзивных практик, создании товаров и услуг, направленных на формирование инклюзивной среды, развитие сообщества равных возможностей

Участники сообщества получают

Лучшие практики инклюзии

Сервис методологической поддержки внедрения

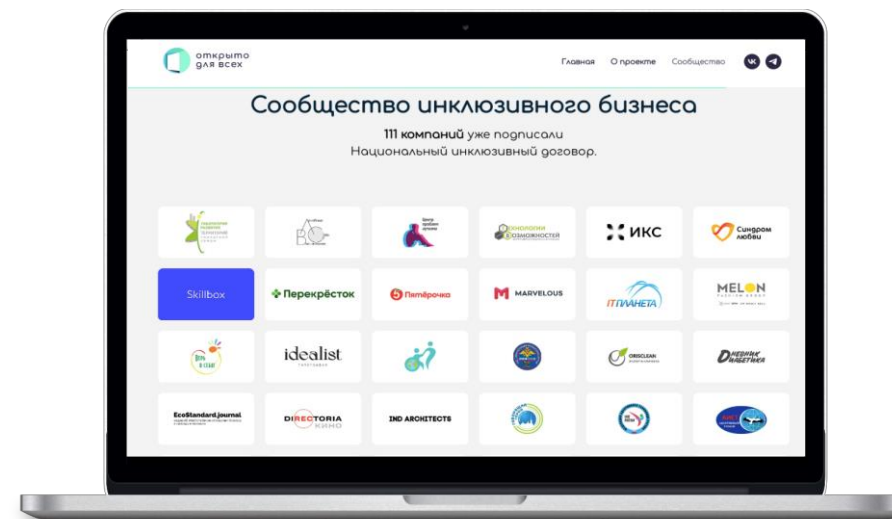
Образовательные и акселерационные программы

Доступ к разработке мер поддержки и стимулирования инклюзивного бизнеса на федеральном, региональном уровнях



УЧАСТНИКИ «ОТКРЫТО ДЛЯ ВСЕХ»

более 120 российских компаний

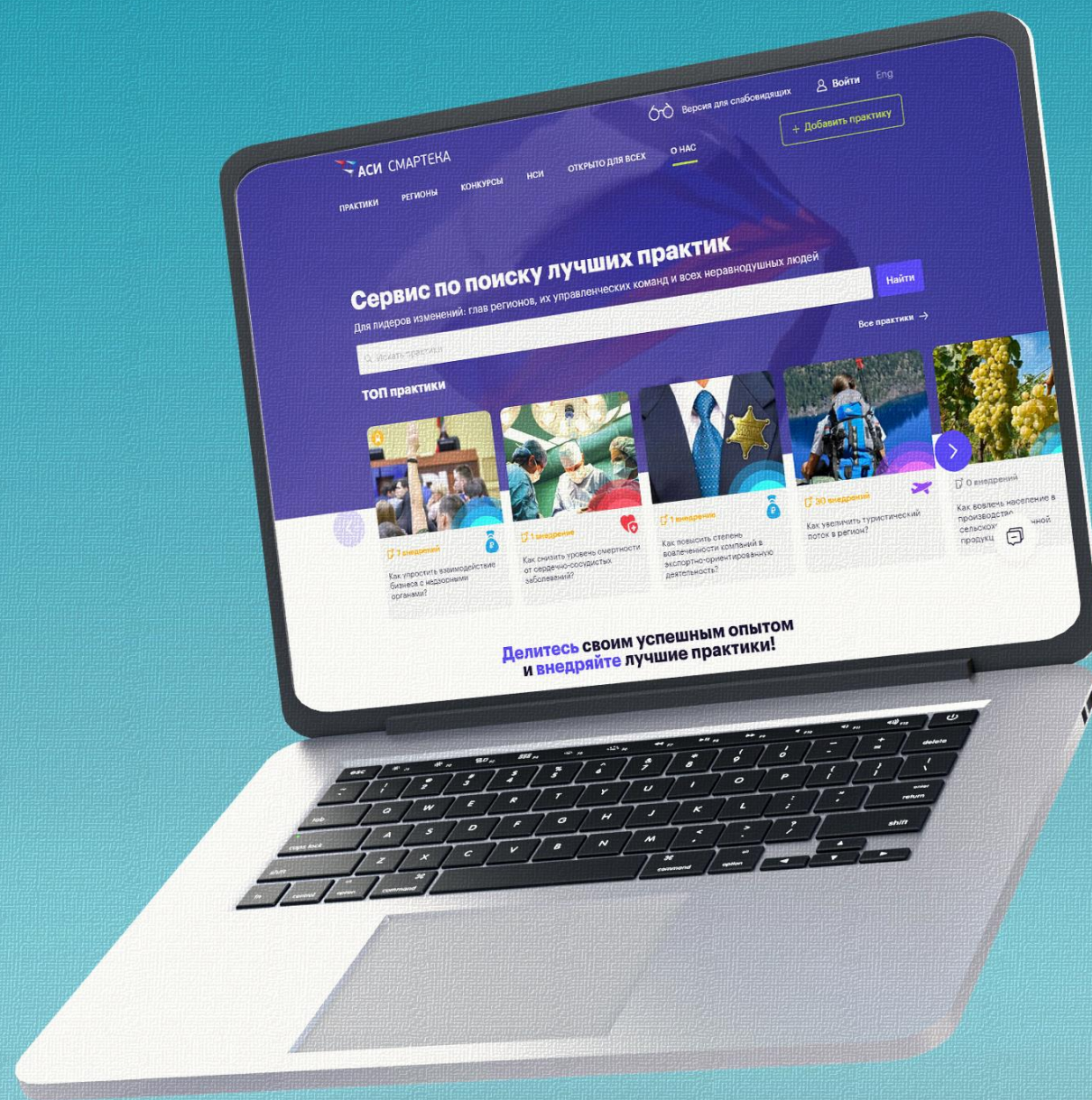


1. Перейдите [на сайт](#) или просканируйте QR-код
2. Нажмите на логотип партнера
3. Ознакомьтесь с **инклюзивной деятельностью** наших участников

Всероссийский отбор инклюзивных практик

Смартека

Это сервис по поиску лучших практик в различных отраслях для решения социально-экономических задач.



НОМИНАЦИИ ОТБОРА



Универсальный дизайн

Дизайн предметов, обстановок, программ и услуг, призванный сделать их максимально пригодными к пользованию всеми людьми, без необходимости адаптации или специального дизайна.



Инклюзивное образование

Инклюзивное образование – процесс обучения, воспитания и развития, при котором все дети и взрослые вне зависимости от их физических, психических, интеллектуальных и иных особенностей включены в систему непрерывного образования.



Импакт

Вклад в общественную сферу, целью которого является формирование благоприятных условий для людей с инвалидностью, а также практики, нацеленные на социальные изменения жизни людей с инвалидностью, включая сферу досуга и отдыха.



Инклюзивное лидерство

Практики, реализуемые людьми с инвалидностью, включающие личные истории успеха людей с инвалидностью, способные вдохновлять и мотивировать других.



Корпоративная политика

Внутренняя организационная социальная культура компаний, включающая систему норм, правил, традиций и принципов, в которой инклюзивность людей с инвалидностью является одной из основных ценностей.



Инклюзивные IT-решения*

IT решения, расширяющие доступность цифровых товаров, услуг и сервисов для людей с инвалидностью.

Лучшие практики по номинациям отбора

Универсальный дизайн



СБЕР

Адаптация сервисов и доступность услуг по принципу «Ничего для нас без нас» для незрячих и слабовидящих, глухих и слабослышащих, маломобильных, пользователей с ментальными особенностями.

8 млн. людей с инвалидностью – клиенты Сбербанка

6 200

доступных офисов

29 000

банкоматов, оборудованных аудиовыходом

Инклюзивное лидерство



ОБСЕРВЕР

В 2020 году открыта первая фабрика по производству кресел-колясок с электроприводом в России. Основатель – Роман Аранин, с 2004 года парализован.

72 рабочих места создано для людей с инвалидностью

1 500

кресел-колясок в год производится на предприятии

43

территориальных фонда закупили кресло-коляски компании Обсервер в 2021 году

Инклюзивное образование



АБИЛИМПИКС

Расширение возможностей людей с инвалидностью и ограниченными возможностями здоровья различных нозологий в получении профессионального образования по современным профессиям, содействие в дальнейшем трудоустройстве.

>52 000 участников движения

145

профессий

67%

завершивших обучение граждан с инвалидностью трудоустроены

Лучшие практики по номинациям отбора

Импакт



EVERLAND

В 2021 году открыт первый в Москве инклюзивный коворкинг

>200

людей с инвалидностью работают в коворкинге

43

человека трудоустроены

>40

Крупных компаний держатели инклюзивных практик – партнерская сеть коворкинга

Корпоративная культура



MELON FASHION GROUP

Сопровождаемое трудоустройство молодых людей с инвалидностью и выпускников детских домов и коррекционных школ

>180

молодых людей прошли стажировку в компании

250

сотрудников компании прошли обучение по созданию инклюзивных команд

150

директоров магазинов стали участниками программы

ВСЕРОССИЙСКИЙ ОТБОР ИНКЛЮЗИВНЫХ ПРАКТИК



География отбора

Заявки на отбор получены из более чем 40 субъектов Российской Федерации

Поданные практики реализуются по всей территории Российской Федерации

Результат

Более 100 поданных практик по всем пяти номинациям отбора

Более 70 проектов по созданию центров мобильности, адаптации цифровой и физической инфраструктуры и трудоустройству людей с инвалидностью реализуют бизнес-организации в рамках Национального инклюзивного договора

Отбор заявок открыт на платформе Смарттека

Разместить практику



 АСИ СМАРТЕКА

Открытый акселератор

Акселератор для представителей
сообщества по внедрению
инклюзивных подходов в бизнес-
процессы компании



1 ОБУЧЕНИЕ

Видеоуроки в записи.
Возможность присоединиться в любой момент

▶ Мотивация

Инклюзия как бизнес стратегия:
страхи, мифы, культура, ценности,
разбор кейсов

▶ Информация

Основные нормы и принципы инклюзии
в бизнесе. Пошаговые инструкции к
эффективному результату

▶ Экспертиза

Ведущие эксперты и практики в области
инклюзии и универсального дизайна

2 АКСЕЛЕРАТОР ПРОЕКТОВ

Проекты в сфере универсального дизайна и
доступной среды – создание и/или адаптация
товаров, услуг и сервисов для людей
инвалидностью

▶ Практика

Практические занятия, нацеленные
на результат.

▶ Экспертиза

Сопровождение экспертами –
практиками, с опытом успешных
внедрений и разработок

▶ Поддержка

Наставник для каждого проекта.
Индивидуальный трекинг. Адресная
помощь сообщества

ЗНАЧИМЫЕ РЕЗУЛЬТАТЫ

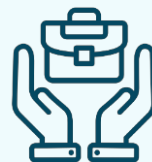
1 200 000

людей обучены
инклюзивным подходам



1 900 +

людей с инвалидностью
трудоустроены компаниями
участниками проекта



900 +

адаптированных
сервисов и услуг
для людей
с инвалидностью



20 000

человек охват мероприятий, в которых
проект «открыто для всех» принимал
непосредственное участие



45 млн +

Суммарный охват всех
публикаций в СМИ



ОЖИДАЕМЫЕ РЕЗУЛЬТАТЫ

2022 → 2024

- Увеличить долю бизнеса, внедряющего инклюзивные практики
- Создать новые рабочие места для ЛСИ, сделать доступными образовательные программы и стажировки
- Повысить качество доступности товаров, услуг и сервисов, для ЛСИ через активное вовлечение бизнеса и государства

> 500

выявленных практик с подтверждённой эффективностью

> 1000

предприятий, присоединившихся к сообществу

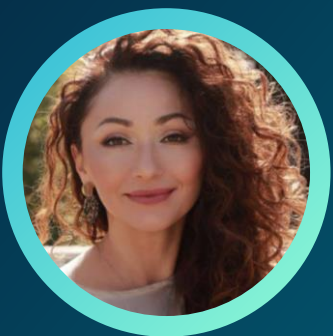
> 1 млн

людей с инвалидностью получивших возможность реализовать свой потенциал

> 5 млрд

рублей ежемесячная выгода для бизнеса от новых клиентов с инвалидностью после адаптации своих сервисов/услуг

КОМАНДА ПРОЕКТА



Кира Захарова

руководитель программы
«Открыто для всех»



Илья Патиченко

руководитель проектов,
ответственный за экспертное
сообщество



Ярослав Святославский

Ответственный по
работе с партнерами



Марина Савлукова

Ответственная по отбору
инклюзивных практик



Ирина Ковшарова

Внешние коммуникации и PR



открыто
для всех

сообщество
инклюзивного
бизнеса



**ПРИСОЕДИНЯЙТЕСЬ
И СОЗДАВАЙТЕ ОБЩЕСТВО
РАВНЫХ ВОЗМОЖНОСТЕЙ
ВМЕСТЕ С НАМИ!**

Используйте QR-код для
перехода [на сайт](#)



АГЕНТСТВО
СТРАТЕГИЧЕСКИХ
ИНИЦИАТИВ



открыто
для всех

